

呉地区製鉄業関係 従業員等を対象とした

相談
無料

就職相談会

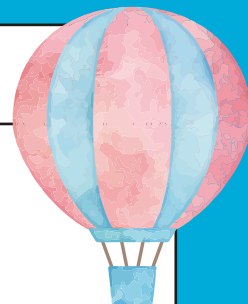
専門のカウンセラーが、個別の相談により、早期の就職を全面的にサポートします。

専門のカウンセラーが
強みを生かせる仕事をご提案

きめ細かい
マッチング支援

面接までの不安を解消、
しっかり寄り添ってサポート

開催期間	令和5年 4月1日 ～令和6年 3月31日
開催日時	<p>毎週水曜日 / 13:00～17:00 ①13:00～13:50 ②14:00～14:50 ③15:00～15:50 ④16:00～16:50 第1・2・4土曜日及び第3日曜日 / 10:00～15:00 (5週目がある場合は、第5土曜日も) ①10:00～10:50 ②11:00～11:50 ③13:00～13:50 ④14:00～14:50 ※事前予約制です。 ※上記以外の日時でも相談に応じます。また、電話、メール、ウェブ相談も可能です。</p>
開催場所	<p>ビューポートくれ会議室 (呉市中通一丁目1番2号) ※1月27日のみ『アソウ・ヒューマニーセンター呉オフィス』となります。〒737-0051 呉市中央2-5-2 NSビル8-1号 ※他の行事実施等のため、開催日時や場所が変わる場合があります。詳しくはHPをご覧ください。</p>
対象者	<ul style="list-style-type: none"> ・日本製鉄(株)瀬戸内製鉄所呉地区の離職(予定)者の方 ・(株)神田造船所の新造船部門撤退に伴う離職者の方 ※いずれも協力会社の従業員等を含みます。



1・2・3月カレンダー

■ : 就職相談会

1月	日	月	火	水	木	金	土
		1	2	3	4	5	6
	7	8	9	10	11	12	13
	14	15	16	17	18	19	20
	21	22	23	24	25	26	27*
	28	29	30	31			

2月	日	月	火	水	木	金	土
					1	2	3
	4	5	6	7	8	9	10
	11	12	13	14	15	16	17
	18	19	20	21	22	23	24
	25	26	27	28	29		

3月	日	月	火	水	木	金	土
						1	2
	3	4	5	6	7	8	9
	10	11	12	13	14	15	16
	17	18	19	20	21	22	23
	24	25	26	27	28	29	30

※1/27のみ会場が(株)アソウ・ヒューマニーセンター呉オフィスとなります。(呉市中央2丁目5-2NSビル8-1号)

申込み・
お問い合わせ先



働きたい人全力応援ステーションひろしま
☎082-502-7977
(月曜日～金曜日・第2・4土曜日 10時～18時)

E-mail : hatasute-kure@ahc-net.co.jp URL : <https://www.hatasute.jp/sodan/kure2021/>

※「はたすて」とは、働きたい人全力応援ステーション ↔ はたすてです。

※本事業は広島県商工労働局雇用労働政策課が株式会社アソウ・ヒューマニーセンターに委託して実施しています。



詳細はこちら

支援の流れ

1 ご予約 (電話・メール・ウェブ)

連絡先:働きたい人全力応援ステーションひろしま

☎082-502-7977

(月曜日～金曜日・第2・4土曜日 10時～18時)

E-mail: hatasute-kure@ahc-net.co.jp

URL: <https://www.hatasute.jp/sodan/kure2021/>



2 就職相談会

専門のカウンセラーが強みを生かせる仕事をご提案

- 専門資格を持った経験豊富なカウンセラーが、担当制で、就職まで一貫してサポート。
- ご希望やこれまでのご経験・スキルなどを伺いながら、お一人お一人の強みを生かせる仕事をご提案。

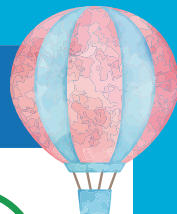


来場が難しい場合、
電話、メール、
ウェブ相談も可能!

3 求人企業とのマッチング

きめ細かいマッチング支援

- 県が独自に開拓した求人をご紹介。適した求人がない場合、求人を新たに開拓してご提案。
- 仕事をご提案する際、求人開拓の担当者が求人内容、企業の雰囲気や社風など、生の情報を詳しくご説明し、応募への不安を解消。



4 面接・就職決定・就職後のフォローアップ

面接までの不安を解消、しっかり寄り添ってサポート

- 応募書類の書き方や面接対策など、転職に向けて個別にアドバイス。
- パソコンスキルアップ等のセミナー※を受けることも可能。
※働きたい人全力応援ステーションひろしま(広島市中区基町12-8宝ビル7階)で開催
- ご希望に応じて、採用面接の際に企業に同行し、面接までの不安を解消。
- 就職後も、不安が生じた場合は面談を行うなど、フォローアップ。

